

Technische Spezifikationen

Anlieferung von Druckdaten



Datenerstellung

Datenanlieferung

Datenerstellung Programme

Die branchenüblichen Programmversionen von Adobe Creative Cloud, QuarkXPress, Serif sowie Microsoft Office werden unterstützt. Andere Datenformate müssen über den Kundenservice angefragt werden.

Datenformate

Primär sind seitenkomplette, druckfertige PDF-Daten pro Sprache mit eingebetteten Schriften und Ausgabebedingungen (PDF/X-Outputint) anzuliefern. Bei Umschlägen mit Klappen, Faltafeln sowie bei Stanzungen benötigen wir für diese Teilprodukte zusätzlich die offenen, verpackten Durckdaten.

Datenanlieferung Datenanlieferung

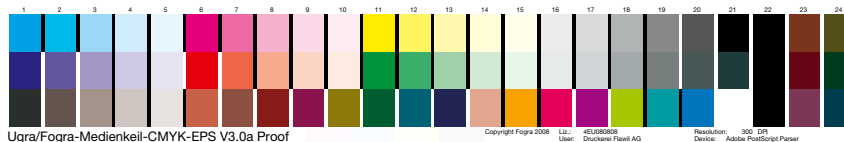
Datenträger, externer Downloadlink via E-Mail oder über unseren Transfer-Server (<https://transfer.gallegia.ch>). Benutzer und Passwort erhalten Sie bei unseren Kundenservice-Mitarbeitenden.

Dateinamen

Die Dateinamen sollten kurz und prägnant gehalten werden und dürfen nicht mehr als 31 Zeichen haben. Der Name soll den Inhalt und Kunden eindeutig beschreiben. Die Dateinamen dürfen keine Satz-, Sonderzeichen oder Umlaute beinhalten. Leerschläge sollten nicht verwendet werden.

Kontrollmittel

Bei heiklen Sujets wird zur Datenübermittlung ein farbverbindlicher Ausdruck im Masstab 1:1 (farbig oder schwarz/weiss) empfohlen. Angelieferte Proofs müssen je Lieferung zwingend einen FOGRA-Medienkeil V2.0 oder höher aufweisen. Ist neben dem Keil ein gültiger Zertifizierungskleber angebracht, werden die Proofs als normkonform akzeptiert. Fehlt der Zertifizierungskleber oder ist dieser nicht gültig, wird der Medienkeil ausgemessen und gemäss unserem Messprotokoll akzeptiert oder zurückgewiesen. Im Zweifelsfall wird ein zertifiziertes Gegenproof zur Kontrolle erstellt und optisch unter Normlicht D50 verglichen. Werden keine Proofs oder Farbprints geliefert, wird nach dem ISO-Standard 12647-2:2013 produziert.



PDF/X-ready Richtlinien

Unser Workflow arbeitet nach den aktuellen PDF/X-ready-Spezifikationen. Die genauen Infos sind der Website von PDF/X-ready zu entnehmen. Abweichungen von diesen Richtlinien können zu kostenpflichtigen Zusatzaufwänden führen.

Datenhandling

Datenhandling Offene Druckdaten

Offene Daten sind in den branchenüblichen Datenformaten anzuliefern. Zu den Layoutdaten müssen zwingend sämtliche Schriften, Bilder und andere Verknüpfungen mitgeliefert werden. Das Dokumentenformat hat dabei auf das effektive Endformat zu erfolgen. Bei randabfallenden Elementen sind mindestens 3mm Beschnittzugabe an allen Formatkanten zu berücksichtigen. Text- und Bildteile, die nicht angeschnitten werden dürfen, müssen rund 10mm von Bund und Papierrand entfernt sein. Für Sprach- oder Sortenwechsel genau kontrollieren, ob sämtliche Elemente, welche stehen bleiben, überall gleich platziert sind.

Überfüllen/Unterfüllen

Die Überfüllungen und Unterfüllungen werden von unserem Workflow-System automatisch bei der Datenprüfung neu berechnet.

Ausgabebedingungen

- **matt/glänzend gestrichenes Papier**
 Papierklasse: PS1
 Raster: AM100/FM20 gestrichen
 Farbprofil: PS0coated_v3.icc
 Charakterisierungsdatei: FOGRA51
- **ungestrichenes Papier**
 Papierklasse: PS5
 Raster: AM80/FM20 ungestrichen
 Farbprofil: PS0uncoated_v3_FOGRA52.icc
 Charakterisierungsdatei: FOGRA52
- **Zeitungspapier**
 Papierklasse: PS8
 Raster: AM60
 Farbprofil: ISOnewspaper26v4.icc
 Charakterisierungsdatei: WAN-IFRA

Gesamtfarbauftrag

Der Gesamtfarbauftrag wird im Workflow bei gestrichenen Papieren auf 300 Prozent und bei ungestrichenen Papieren auf 240 Prozent reduziert. Optisch sind praktisch keine Nachteile in der Druckqualität festzustellen, wobei die Trocknungszeit deutlich reduziert wird.

Farbreihenfolge

K = Schwarz, C = Cyan, M = Magenta, Y = Yellow.
 Sonderfarben sind gemäss den aktuellen Sonderfarbenbibliotheken in den Anwendungsapplikationen auszuschreiben.

Auflösungen

Für die Bildwiedergabe mit einem AM-Raster sind mindestens 355 ppi effektive Bildauflösung, mit einem FM-Raster mindestens 400 ppi effektive Bildauflösung sowie bei Bitmap-Bildern mindestens 1200 ppi effektive Bildauflösung bei einer 100%-Platzierung notwendig.

Weiterführende Infos Auskunft bei technischen Fragen

Matteo Baschera, Technical Consultant
 T +41 58 344 97 22, matteo.baschera@galledia.ch



Altstätten

Kesselbachstrasse 40
9450 Altstätten

Galledia Copydruck

T +41 71 757 75 85
copydruck@galledia.ch

Galledia Rheintal

T +41 58 344 92 29
office@galledia.ch

Maxiprint.ch

T +41 44 440 04 00
team@maxiprint.ch

Baar

Sihlbruggstrasse 105a
6340 Baar

Multicolor Print AG

T +41 41 767 76 76
info@multicolorprint.ch

Multicolor Production

T +41 43 322 15 15
production@multicolorprint.ch

Berneck

Hafnerwisenstrasse 1
9442 Berneck

galledia group ag

T +41 58 344 92 92
galledia@galledia.ch

Flawil

Burgauerstrasse 50
9230 Flawil

Galledia Print AG

T +41 58 344 96 96
galledia@galledia.ch

Immensee SZ

Calendariaweg 4
6405 Immensee

Calendaria AG

T +41 41 854 22 11
info@calendaria.ch